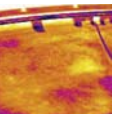
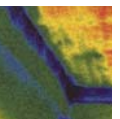
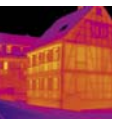


## ThermaCAM™ B2

En smidig värmekamera till ett lågt pris -  
anpassad för bygginspektion



- HÖG TEMPERATURKÄNSLIGHET (0,10°C)
- SPECIALFUNKTIONER FÖR BYGGINSPEKTION
- LJUD- OCH FÄRGALARM
- BRETT SORTIMENT AV OBJEKTIV OCH ANDRA TILLBEHÖR
- THERMACAM QUICKVIEW™ INGÅR
- KOMPATIBEL MED THERMACAM REPORTER™ OCH THERMACAM IMAGE BUILDER™
- KALIBRERAD FÖR BYGGAPPLIKATIONER (-20°C TILL +55°C)



# ThermaCAM™ B2

En smidig värmekamera, till ett lågt pris, särskilt anpassad för bygginspektion

## SNABB OCH ENKEL BYGGINSPEKTION MED THERMACAM B2

När FLIR Systems utvecklade ThermaCAM B2 tog vi hjälp av kunnigt branschfolk för att B2 så långt som möjligt skulle motsvara de höga krav som en bygginspektion ställer. Resultatet blev en mycket prisvärd värmekamera med funktioner som underlättar vid en bygginspektion och med programvara som gör det enkelt att skapa tydliga och användbara inspektionsrapporter.

## KRAFTFULLA FUNKTIONER SÄRSKILT FRAMTAGNA FÖR BYGGINDUSTRIN

- AUTOMATISKT DAGGPUNKTSALARM - I KAMERAN, KRÄVER INGEN SÄRSKILD PROGRAMVARA
- LJUD- OCH FÄRGALARM
- LASERPEKARE, LASER LOCATIR™
- SÄRSKILT KALIBRERAD FÖR BYGGINDUSTRIN (FRÅN -20 °C TILL +55 °C)

## UPPTÄCK OCH ANALYSERA FELEN DIREKT PÅ FÄLTET

Analysera värmebilden direkt, ute på fältet. Med hjälp av flyttbara mätkors går det att kontrollera temperaturen på enstaka punkter, undersöka var, i en bestämd area, det är varmest/kallast, markera områden av särskilt intresse med hjälp av färg- eller ljudalarm m.m. ThermaCAM B2 har de analysverktyg som behövs för att kunna ta beslut direkt på fältet.

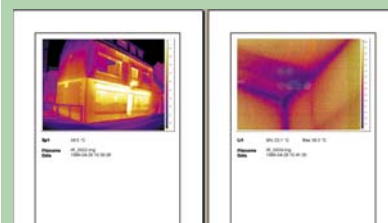
## ANVÄNDARVÄNLIG

Värmekameran är mycket användarvänlig! Alla funktioner styrs via knappsatsen på ovansidan. Du kan enkelt byta färgpalett, emissivitet, temperaturområde eller analysverktyg. Med hjälp av inbyggda menysystem får du också tillgång till mer avancerade funktioner.

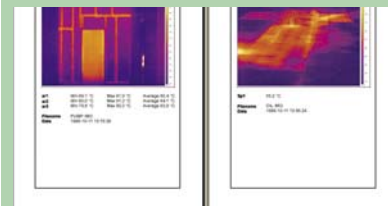


## SPARAR BILDER I STANDARD JPEG-FORMAT

ThermaCAM B2 kan spara upp till 200 värmebilder i standard JPEG-format. Alla sparade bilder finns tillgängliga på fältet.



## THERMACAM QUICKVIEW ENKELT RAPPORTERINGSPROGRAM INGÅR



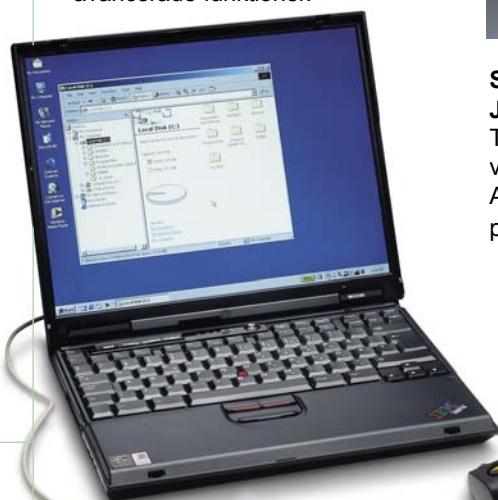
## THERMACAM QUICKVIEW™

ThermaCAM B2 levereras med programvaran ThermaCAM QuickView. QuickView är ett enkelt rapporteringsprogram där du kan analysera sparade värmebilder och också skapa enklare rapporter i pdf-format.



## ETT BRETT SORTIMENT AV TILLBEHÖR GÖR ATT KAMERAN KAN ANPASSAS TILL OLIKA KRÄVANDE APPLIKATIONER

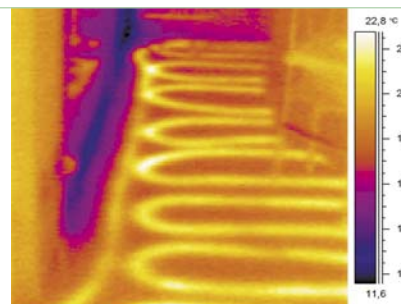
ThermaCAM B2 är utrustad med ett 34° objektiv som passar huvuddelen av alla bygginspektioner. Utbytbara objektiv gör att värmekameran enkelt kan anpassas till mycket krävande byggapplikationer.





### ROBUST, ERGONOMISK MED LÅG VIKT

Värmekamerans kompakta storlek och robusta utförande gör att B2 är lätt att ta med överallt. ThermoCAM B2 väger mindre än 700 gram vilket gör den till världens lättaste värmekamera i sin klass! Kamerans kapslingsklass, IP54 (vatten- och dammskyddad), gör den väl lämpad för tuffa förhållanden.



### LJUD- OCH FÄRGALARM

Användaren kan ställa in en max-temperatur i värmekameran. När B2 riktas mot ett objekt som överskrider max-temperaturen utlöser kameran ett ljud- eller färgalarm!

### "SMART" BATTERISYSTEM

ThermoCAM B2s Li-ion batteri möjliggör upp till 2 timmars kontinuerlig mätning mellan laddningstillfällena. Batterierna laddas enkelt från antingen 230 VAC eller 12 VDC. Batteriets drifttid ökas ytterligare genom kamerans batterisparfunktioner vilket bl.a. innebär automatisk avstängning och viloläge.

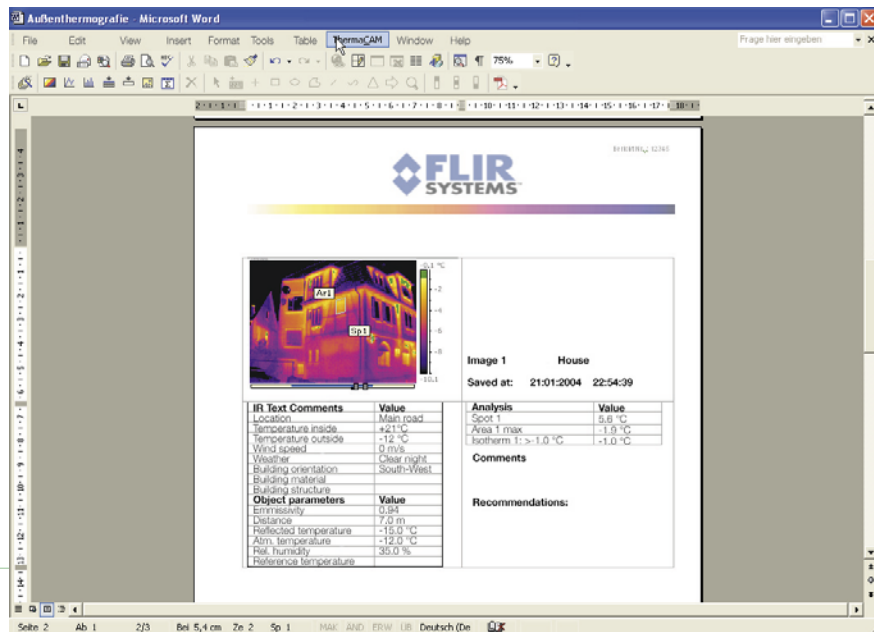
## PROGRAMVARA: ANPASSAD FÖR BYGGINDUSTRIN

### THERMACAM IMAGE BUILDER™

ThermoCAM Image Builder är framtagen för att möta byggindustrins önskemål om att kunna sammanfoga flera små värmebilder med temperaturinformation till en stor bild.

### THERMACAM REPORTER™

Radiometriska värmebilder (med temperaturinformation) kan enkelt infogas i FLIRs nya Microsoft Word-baserade ThermoCAM Reporter-programvara. Med ThermoCAM Reporter kan du snabbt och enkelt skapa tydliga rapporter att presentera för kunder, arkitekter m.m.



### NOGGRANN TEMPERATURMÄTNING OCH GOD BILDKVALITET

ThermoCAM B2 har en hög temperaturkänslighet, på 0,10 °C, vilket ger en skarp störningsfri bild. Tack vare dessa detaljrika bilder, som visas på värmekamerans 2,5" färg-bildskärm, går det att se mycket små temperaturvariationer i en byggnad.





# TEKNISK SPECIFIKATION

## BILDPRESTANDA

Synfält/min. närgräns	34° x 25°/0.1 m (vidvinkel)
Temperaturkänslighet	0.10°C vid 30°C
Bildfrekvens	50/60 Hz non-interlaced
Fokus	Manuell
Detektortyp	Focal Plane Array (FPA), okyld mikrobolometer
Spektralområde	160 x 120 pixlar
Optisk upplösning	7,5 till 13 µm 300:1

## BILDVISNING

Videoutgång	PAL eller NTSC, standard RCA komposit video
Bildskärm	2.5" färg LCD, 16K färger

## TEMPERATURMÄTNING

Temperaturområde	-20°C till +55°C
Noggrannhet	±2°C, ±2%
Repeterbarhet	±1°C, ±1%
Mätfunktion	1 flyttbart mätkors, area max, area min, medelvärde, daggpunktsalarm, färg- och/eller ljudalarm över/under
Menykontroller	Palett (järn-, regnbåge, grå (svart varm), grå (vit varm), automatisk (manuell))
Anpassa/setup	Datum/tid, Språk, Info-rad, LCD ljusstyrka (hög/normal/låg)
Måtkorrigeringar	Emissivitet varierbar från 0,1 till 1,0, samt reflekterad bakgrundsstrålning

## BILDLAGRING

Typ	Inbyggt FLASH-minne (upp till 200 bilder)
Filformat	Standard JPEG



Anpassa kameran efter användningsområde

## OBJEKTIV

2 x Teleskop	9° x 7°/1.2 m
Normal	19° x 14°/0.3 m
0,25 Vidvinkel	60° x 45°/0.1 m

## LASERPEKARE LASER LOCATIR

Klassificering	Klass 2
Typ	AlGaInP Diode Laserdiod :1mW/635 nm röd

## BATTERISYSTEM

Typ	Li-Ion, uppladdningsbart, utbytbart i fält
Drifttid	2 timmars kontinuerlig drift. Bildskärmen visar batteristatus
Batteriladdare	Inbyggd i kameran, AC adapter
Nätanslutning	AC-adapter 90-260 V AC, 50/60 Hz, 12 V DC ut
Spänning	11-16 V DC
Batterisparfunktioner	Energisparläge och skärmläckare (väljs av användaren)

## MILJÖSPECIFIKATION

Drifttemperatur	-15°C till +45°C
Lagringstemperatur	-40°C till +70°C
Luffuktighet	Drift och lagring 20% till 80%, icke-kondenserande
Kapslingsklass	IP54, IEC 359
Stöttålighet	Under drift: 25G, IEC 68-2-29
Vibrationstålighet	Under drift: 2G, IEC 68-2-6

## FYSISKA DATA

Vikt	700 g, inkl. batteri och 19° objektiv
Storlek	265 mm x 80 mm x 105 mm
Stativgänga	1/4" - 20
Transportväska	Robust, specialtillverkad

## GRÄNSSNITT

USB	Bildöverföring till PC
RS-232-kabel (tillbehör)	Bildöverföring till PC
Videoutgång	Standard RCA kompositvideo

## ThermaCAM™ B2 inkluderar:

Värmekamera, Transportväska, Batteriladdare/nätaggregat, Batteri, Handledsrem, Linsskydd, ThermaCAM Quickview™ programvara, USB-kabel, Manual, Nätkabel

**Trinergi AB**  
Halltorpsvägen 1  
702 29 Örebro

Tel.: 019-18 86 60  
Fax: 019-24 00 60  
e-mail: info@trinergi.se

[www.trinergi.se](http://www.trinergi.se)



FLIR Systems förbehåller sig rätten att ändra specifikationen utan föregående avisering.  
© Copyright 2004, FLIR Systems AB. Övriga produkt-namn eller varumärken tillhör deras ägare.